

# Company Profile



Vendere luce non è mai  
stato abbastanza.

Dal 1983, progettiamo  
soluzioni di illuminazione  
su misura per le persone.



# Azienda

Marino Cristal è un'azienda fondata nel 1983 nella Repubblica di San Marino. Nasce come distributore esclusivo dei tradizionali lampadari di Bohemia, per poi diversificare la propria attività in diverse merceologie di prodotto, facenti capo ai propri marchi registrati **Materiale Elettrico**, **Homega** e **Logica**. L'azienda è costantemente in evoluzione, seguendo la direzione dello sviluppo tecnologico e investendo in ricerca e sviluppo.




---

37 anni di esperienza

---



---

30 dipendenti

---



---

oltre 1000 clienti in Italia

---



---

oltre 200 clienti nel mondo

---



---

oltre 1200 articoli

---



---

115 famiglie di prodotti

---



---

29 paesi serviti

---



---

6000 m<sup>2</sup> di stabilimento

---



# Processo

Instauriamo con i nostri clienti una relazione che non si limita solo alla fase dell'acquisto, ma perseguiamo una filosofia commerciale fondata sulla consulenza e su un efficace supporto post vendita. Ci assicuriamo che ogni fase del processo sia precisa e priva di errori, soprattutto quella di produzione, al fine di garantire affidabilità ed efficienza.



## Progettazione e sviluppo del prodotto

Scegliamo, testiamo e progettiamo attentamente tutte le componenti dei nostri prodotti, seguendo le ultime innovazioni tecnologiche e pure valutando l'aspetto etico dei nostri fornitori.

Innovazione

Sostenibilità

## Formazione tecnica degli operatori di vendita

I nostri collaboratori sono costantemente aggiornati e formati sui nostri prodotti, sia dal punto di vista del funzionamento che del design. In questo modo possiamo offrire un servizio esaustivo ed affidabile sul mercato.

Affidabilità

## Supporto e progetto illuminotecnico

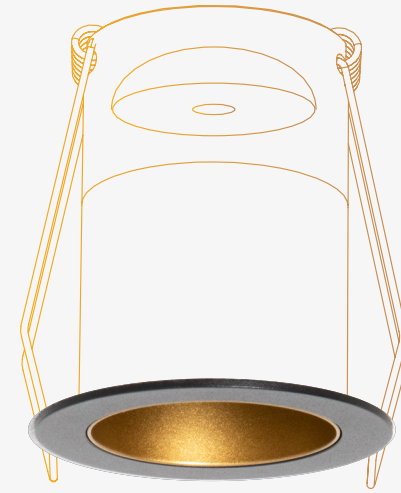
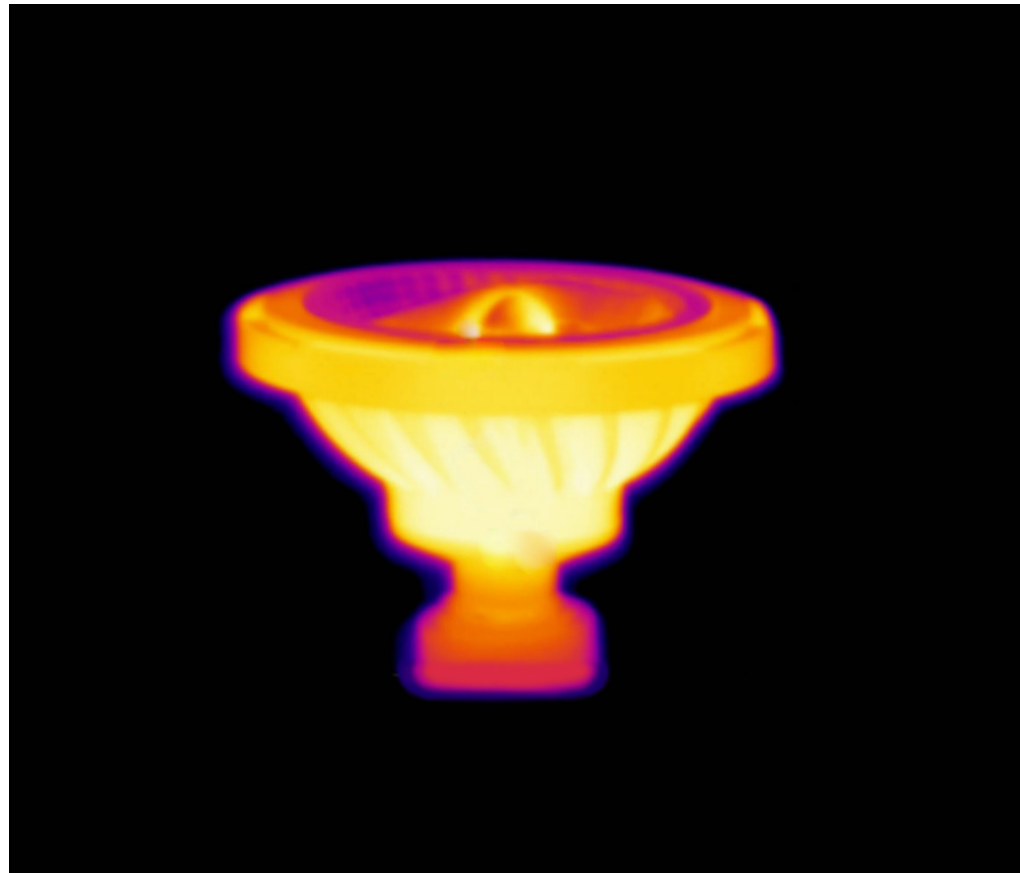
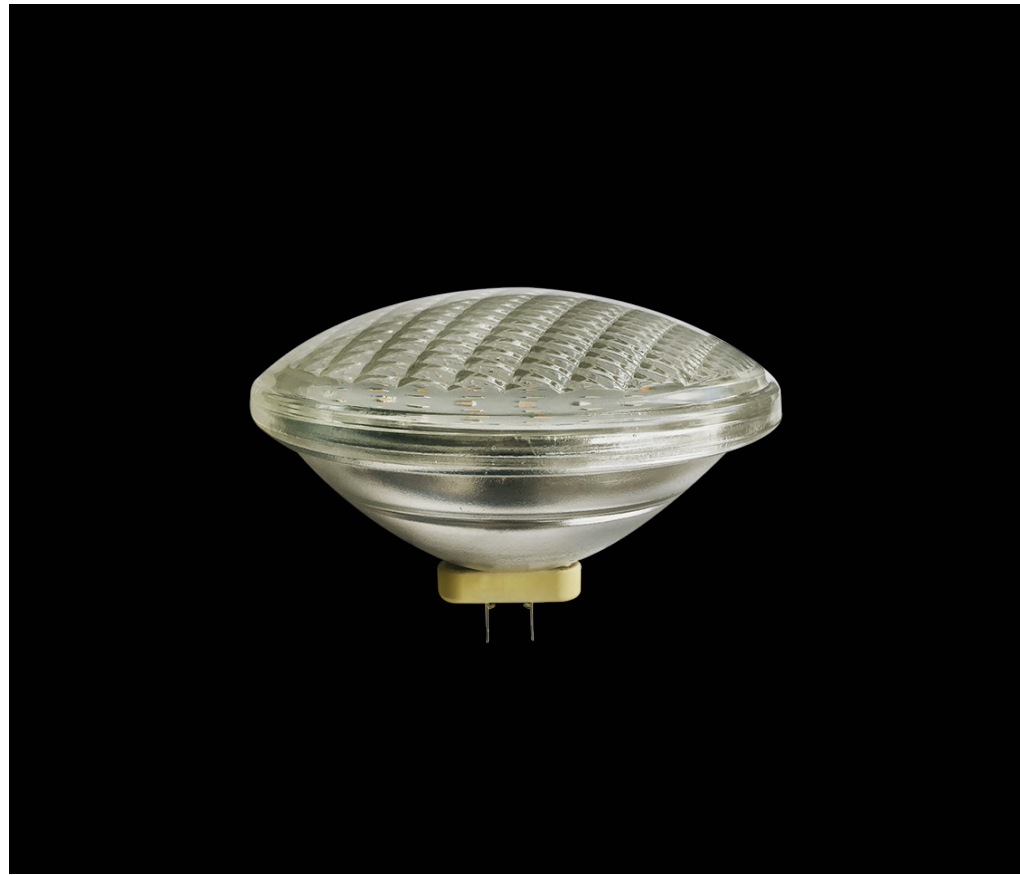
Per ottenere un'illuminazione perfetta è indispensabile possedere una visione globale e tenere in considerazione tutti gli aspetti fondamentali. In questo senso, ci rendiamo ampiamente disponibili fin dalla fase di consulenza e di progettazione.

Esperienza

## Assistenza post-vendita

Offriamo assistenza e supporto tecnico anche dopo la vendita per essere sicuri che il risultato ottenuto sia soddisfacente nel tempo e che non emergano criticità. I nostri prodotti sono certificati e garantiti negli anni.

Controlli e sicurezza



# Valori

---

## Concretezza

Facciamo del senso pratico uno dei nostri vanti: non ci perdiamo in chiacchiere e non ci nascondiamo dietro false promesse. Siamo estremamente pragmatici nel gestire e portare a termine con serietà i nostri lavori, valutando i risultati una volta ottenuti.

---

## Customer satisfaction

Dalla consulenza all'assistenza post-vendita, siamo sempre a disposizione del cliente, rendendo nostre le sue esigenze. Andiamo incontro alle necessità della clientela, assistendola nell'individuazione e predisposizione di un prodotto ad hoc.

---

## Attenzione al dettaglio

Riconosciamo fondamentale la cura e la precisione di tutti gli elementi che ruotano attorno ai prodotti che offriamo. Facciamo la differenza grazie all'attenzione ai piccoli dettagli, in fase di progettazione, di produzione e di vendita.

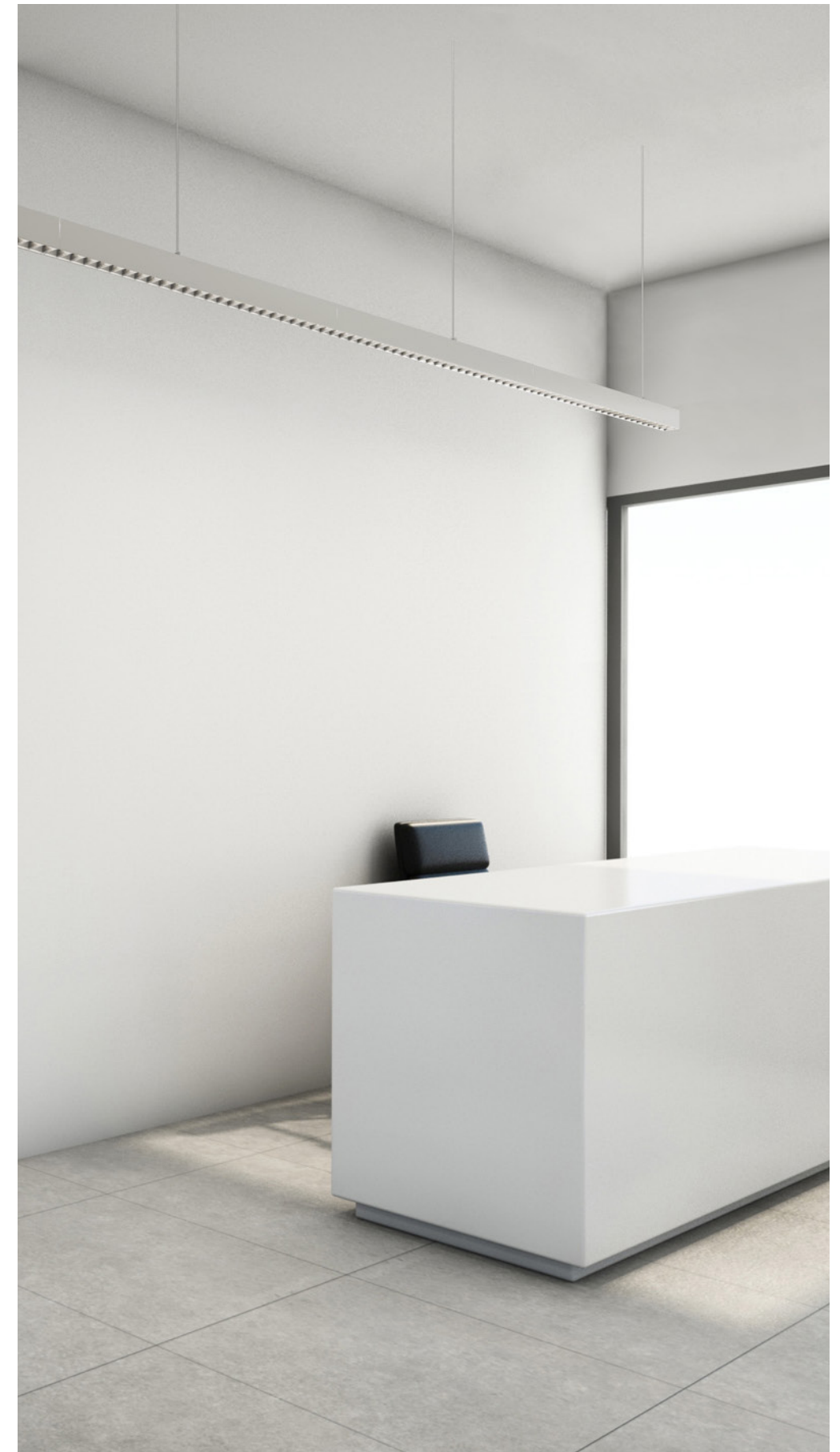
---



# Progetti









# Contatti

---

	<b>Marino Cristal s.p.a</b>
Indirizzo	Via Guardia del Consiglio 29/31 47899 Serravalle Repubblica di San Marino
Telefono	(+378) 0549 90 11 88
Fax	(+378) 0549 90 06 12
Siti	<a href="http://www.marinocristal.com">www.marinocristal.com</a> <a href="http://www.logicailluminazione.com">www.logicailluminazione.com</a>
Email	<a href="mailto:marinocristal@marinocristal.com">marinocristal@marinocristal.com</a> <a href="mailto:info@logicailluminazione.com">info@logicailluminazione.com</a>

---



